

# Der Volkswagen California.



# Volkswagen California.

## Die mobile Ferienwohnung für vier Personen.

Ob spontane Urlaubsfahrt oder lange geplant, ob Kurz-Trip oder große Reise zu viert, mit dem Volkswagen California haben Sie Ihre Ferienwoh-

nung immer dabei. Großzügig, komfortabel und anspruchsvoll.

Modernste Fahrzeugtechnik, eine optimale Raumaus-

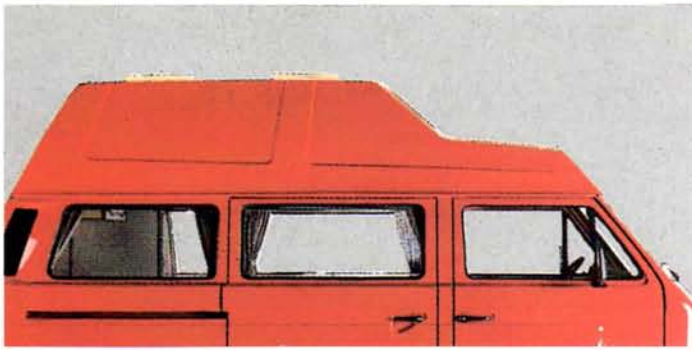
nutzung und eine ideenreiche Inneneinrichtung zeichnen den Volkswagen California besonders aus. Und die Komplett-Ausstattung – zu einem verblüffend günstigen Preis – lässt keine Wünsche offen.

So gehören ein funktionaler Küchentrakt mit 2-flammigem Gaskocher und Gastankanlage, Nirosta-Spüle und

Kühlschrank ebenso dazu, wie eine bequeme Klappsitzbank für 2 Personen, die im Handumdrehen zur Liegefläche wird, Frisch- und Abwassertanks, viel Stauraum für die Urlaubsutensilien, und und, und.

Eine komplette Auflistung des beeindruckenden Ausstattungsumfanges ist auf der Rückseite aufgeführt.





Den Volkswagen California gibt es wahlweise mit einem Aufstelldach und zwei zusätzlichen Schlafplätzen (Doppelbett 185 x 122 cm) oder mit einem festen Hochdach und ebenfalls zwei weiteren Schlafplätzen (Doppelbett 194 x 116 cm).

188 x 120 cm) in beiden Versionen vier Personen gemütlich zur Ruhe begeben.

Und zur fröhlichen Kaffeerrunde trifft man sich am großen Frühstückstisch wieder. Zu neuen Taten bereit.

So können sich bei gleichzeitiger Nutzung der unteren Klappsitzbank (Doppelbett



# Der Volkswagen California.

## Die Lacke

Den Volkswagen California gibt es wahlweise mit einem Aufstelldach oder mit einem integrierten Hochdach.

### Aufstelldach aus GFK

mit Aerodynamik-Anschlußteil über dem Fahrerhaus. Faltenbalg mit großem Fenster vorn einschl. Moskitonetz. Dachentlüfter 290 x 390 mm mit Moskitonetz und Verdunkelungsblende. Dach innen mit Polyamid beflockt. Dachfarbe in Wagenfarbe.

Doppelbett: 185 x 122 cm.

### Hochdach aus GFK

mit großem Panoramafenster aus Doppelglas vorn. Rundum-Isolierung mit 25 mm starken Mineralfasermatten. Mit 2 Kurbellüftern 400 x 400 mm. Dachfarbe in Wagenfarbe.

Doppelbett: 194 x 116 cm.

### Die Ausstattungsdetails

- Frontgrill mit Doppelscheinwerfern
- Kunststoffummantelte Stoßfänger vorn und hinten mit Pufferleiste
- Kurze Seitenblenden und Spoiler vorn
- Gepolsterte Armaturentafel
- Stoffsitzebezüge in Velours
- Fahrer- und Beifahrersitz als Drehsitze mit verstellbaren Armlehnen
- Servo-Lenkung
- Drehzahlmesser und Digital-Zeituhr
- Ausstellfenster in der Fahrerhaustür
- Schiebefenster mit Fliegengitter in der Schiebetür und gegenüber
- Zwangsentlüftung hinten
- Beheizbare Heckscheibe
- Heckscheibenwischer
- Wärmetauscher (für Fahrgastraum)
- Scheibenwischer-Intervallschaltung
- Beleuchteter Make up-Spiegel
- Zweikreis-Bremskontrollleuchte
- Abschließbarer Ablagefachdeckel
- Abblendbarer Innenspiegel
- Teppich-Fußbodenbelag
- Beifahrer-Außenspiegel
- Kindersicherung in der Schiebetür
- Seitliche Wärmeschutzverglasung
- Windschutzscheibe grün
- 90 A Drehstromgenerator
- Radzierblenden
- Radiovorbereitung Stereo mit Stabantenne
- Isolierung aller Karosseriefreiräume mit 25 mm Mineralfasermatten
- Seitenwand- und Dachverkleidung mit Feststoffplatten
- Verkleidung in der Schiebetür und rechts neben der Sitzbank mit Stoffspiegel
- Gardinen rundum
- 220 Volt-Anlage mit CEE-Außenanschluß-Steckdose, einer Innensteckdose und einem Personenschutzautomaten
- 3 Transistorleuchten 12 Volt (zusätzlich 2 Leseleuchten im Hochdach)
- 55 Liter-Frischwassertank mit elektrischer Pumpe und abschließbarem Tankdeckel außen
- Abwassertank mit ca. 20 Liter Inhalt
- Gastankanlage mit 8 kg Propangasfüllung einschl. Eis-Ex und 3-Wege-Hahn
- Kombinationsschrank hinter dem Fahrersitz, 87 cm breit, 45 cm tief, mit Nirostaspüle und 2-flammigen Gaskocher, einschl. Besteckschublade, Geschirrfach und hochklappbarer Abdeckung
- Ablage über der Küche
- 42 Liter-Absorber-Kühlschrank für 12 Volt/220 Volt und Gasbetrieb
- Klappsitzbank für 2 Personen quer im Heck mit Bettpolster auf dem Motorraum
- Dachstaukasten quer im Heck

- Kleiderwäscheschrank hinten links auf dem Motorraum
- Staufachmöbel seitlich mit 3 großen Staufächern
- Schwenktisch 800 x 400 mm
- Halterungen für 2 Kopfstützen an der Klappsitzbank
- Beckengurte für 2 Personen an der Klappsitzbank
- Doppelbett aus Klappsitzbank und Motorraumpolster unten: 188 x 120 cm
- Doppelbett im Aufstelldach: 185 x 122 cm
- Doppelbett im Hochdach: 194 x 116 cm
- Dioden-Kontrollsystem in der Küchenblende
- Applikationen an beiden Fahrzeugseiten
- Schriftzug „California“ vorn und hinten

### Das Motoren-/Getriebeangebot

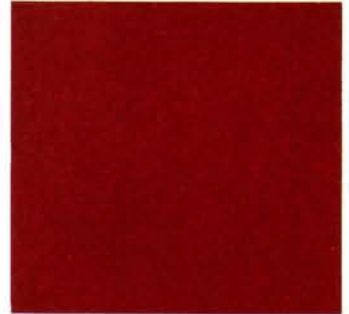
51 kW/70 PS-Turbo-Dieselmotor (1.588 cm<sup>3</sup>) mit 5-Gang-Getriebe  
 57 kW/78 PS-Benzin-Motor (1.913 cm<sup>3</sup>) mit 5-Gang-Getriebe und Automatic-Getriebe  
 68 kW/92 PS Einspritz-Motor mit Katalysator/Lambda-Sonde (2.109 cm<sup>3</sup>) mit 5-Gang-Getriebe  
 70 kW/95 PS Einspritz-Motor mit Katalysator/Lambda-Sonde (2.109 cm<sup>3</sup>) mit Automatic-Getriebe

### Abmessungen und Gewichte

Länge: 4.570 mm  
 Höhe: 2.080 mm (mit Aufstelldach)  
 2.610 mm (mit Hochdach)  
 Stehhöhe: 2.130 mm/2.550 mm (bei geöffnetem Aufstelldach)  
 2.150 mm (beim Hochdach)  
 Leergewicht: ca. 1.800 kg (mit Fahrer und vollem Kraftstofftank)  
 Zuladung: ca. 600 kg  
 Zul. Gesamtgewicht: ca. 2.400 kg

Pastellweiß

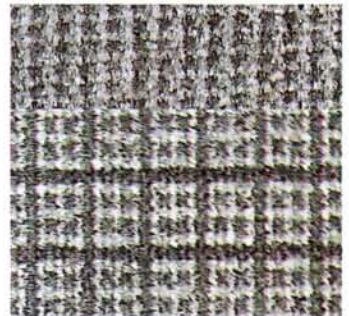
R1R1



Marsalarot

H3H3

### Der Stoffsitzebezug Gitterpunkt-Velours



Hellgrau

GC



**Volkswagen**  
macht die Freizeit schön.

Sämtliche Angaben in diesem Prospekt entsprechen den zum Zeitpunkt des Drucks vorhandenen Kenntnissen. Sie können sich bis zum Kauf ändern. Die Abbildungen enthalten teilweise auch Sonderausstattungen, die nicht zum serienmäßigen Lieferumfang gehören.

Ihr V.A.G Partner